

# 令和元年度 事業報告書

自 平成 31年 4月 1日

至 令和 2年 3月 31日

香川県綾歌郡綾川町山田下 435-4

社会福祉法人 福寿会

特別養護老人ホーム 松林荘

## 第1号議案 令和元年度の事業報告について

### 令和元年度事業報告について

#### 1 会務の運営

##### 1) 理事会の開催

###### [第1回]

開催期日 令和元年5月28日 (火) 午前11時30分

場 所 松林荘 会議室

提出議案 第1号議案 平成30年度事業報告について

第2号議案 平成30年度法人会計の計算関係書類及び財産目録の承認について

第3号議案 給与規定の一部変更について

第4号議案 職員の任免状況についての報告

第5号議案 デイサービスセンターの運営規定の一部変更について

第6号議案 定時評議員会の召集について

第7号議案 非常放送設備の改修について

第8号議案 配膳車の購入について

###### [第2回]

開催期日 令和元年6月18日 (火) 午後0時00分

場 所 松林荘 会議室

提出議案 第1号議案 代表理事の選任について

第2号議案 業務執行理事の選任について

第3号議案 社会福祉充実残額及び計画について

第4号議案 施設整備等積立資産の異動について

###### [第3回]

開催期日 令和元年10月15日 (火) 午後0時30分

場 所 松林荘 会議室

提出議案 第1号議案 平成31年4月～令和元年9月迄の理事長業務執行状況について

1) 令和元年上半期の事業報告について

2) 令和元年上半期の会計報告について

3) 修繕及び物品等の購入について

4) 職員の任免状況について

第2号議案 重要事項説明書の一部変更について

###### [第4回]

開催期日 令和2年3月17日 (火) 午後0時

場 所 松林荘 会議室

提出議案 第1号議案 令和1(平成31)年度補正予算の制定について

第2号議案 令和2年度予算の制定について

第3号議案 令和2年度運営方針と行事計画について

- 第 4 号議案 通所介護実地指導結果について
- 第 5 号議案 重要事項説明書の一部変更について
- 第 6 号議案 就業規則の一部変更について
- 第 7 号議案 運営規定の一部変更について  
(通所介護及び介護予防通所介護相当サービス)
- 第 8 号議案 修繕及び物品等の購入について

## 2) 評議員会の開催

### [第 1 回]

- 開催期日 令和元年 6 月 11 日 (火) 午前 11 時 30 分
- 場 所 松林荘 会議室
- 提出議案 第 1 号議案 平成 30 年度事業報告について
- 第 2 号議案 平成 30 年度法人会計の計算関係書類及び財産目録の承認に  
ついて
- 第 3 号議案 新役員選出について
- 第 4 号議案 社会福祉充実残額及び計画について

## 2 実施事業(特養・ショート)

### (1) 行事实績(平成31年4月～令和2年3月末迄)

平成31年度(令和元年)年間行事实績(特養NO1)				
月日	開催予定場所		行事内容	参加人数
4/1.4/10	施設内行事	D棟玄関付近	花見会	14名
4/2.4/3. 4/4.4/5.4/8	施設外行事	土器川公園	ドライブ(桜)	23名
5/5	施設内行事	食堂	端午の節句	80名
5/29.5/30 6/5.6/6.6/10	施設外行事	善通寺	ドライブ	37名
6/11	施設内行事	裏庭	薩摩芋のつるさし	3名
6/26		食堂	うどん作り	55名
7/5	施設内行事	食堂	七夕	66名
8/29	施設内行事	駐車場	夏まつり	88名
10/22	施設内行事	リハビリ室横屋上	サマーフェスティバル花火見学	45名
9/14	施設内行事	デイホール	敬老の日祝賀パーティー	92名
10/24	施設内行事	食堂	うどん作り	67名
10/17.10/18.10/25. 10/28.10/31.11/1	施設外行事	綾川町イオン	買い物	44名
11/1	施設内行事	食堂	薩摩芋収穫祭	36名
10/29～12/13	施設外行事	銀行、公民館等	利用者作品展示会	—
11/21.11/25.11/26 11/27.11/28.12/2	施設外行事	満濃町	ドライブ(紅葉見学)	24名
12/25	施設内行事	デイホール	クリスマスパーティー	84名
12/17		食堂	うどん作り	46名
12/30		デイホール	餅つき大会	20名
1/11	施設内行事	厨房	鏡開き	—
1/8.1/9 1/14.1/17	施設外行事	松熊八幡宮	初詣	33名
2/3	施設内行事	食堂	節分	58名
2/28		食堂	うどん作り	71名
3/3	施設内行事	食堂	雛祭り	82名
新型コロナウイルス 対策の為中止	施設外行事	綾川町イオン	買い物	—

## 平成31年度(令和元年)年間行事実績表(特養NO.2)

毎月行事	誕生会(随時開催)
	職員会議、リーダー会議、業務改善委員会、介護部門研修会
	マナー向上委員会、看護部門研修会、在宅研修会、QCサークル
	身体拘束廃止委員会、身体的拘束適正化検討委員会
	感染症対策検討委員会、衛生委員会、褥瘡防止対策委員会
	口腔ケア講習会、ケアプラン会議、事故防止委員会
	苦情解決委員会、医療的ケア実施対策委員会
	栄養士さんの喫茶店
	キナシ大林病院来診
	お勤め、音楽クラブ(毎月第3水曜日)
毎週行事	園内 歯科診療(水曜日)岩田歯科医院
	園内 皮膚科診療(水曜日)さくらづか吉田クリニック
	園内 診察(火・土曜日)桑島医院
	園内 ショッピング(木曜日)
	注文 ショッピング(月曜日)
毎日行事	個別機能訓練
	離床訓練
	個別・小集団レクリエーション活動
	日常動作訓練
随時行事	ケア・カンファレンス
	病院受診
	防火訓練(9/24・R2/3/25)・風水害(地震)訓練(6/26・12/11)
	職員全体会議(6/26・9/24・12/11・R2/3/25)
	階層別研修会(5/14・8/15・9/19・10/11・12/5・R2/1/16・R2/3/26)
備考	大学・短大・専門学校からの実習生受け入れ (6/17~6/21・8/5~8/29)
	ボランティア受け入れ (5/29・5/30・6/5・6/6・6/10・6/26・7/23・8/9・9/19)

## (2) リハビリテーション実施状況

### ① リハビリテーションに対する方針等

当施設の重点目標のひとつでもあり

- ① 利用者の機能の回復
  - ② 利用者の機能の維持
  - ③ 利用者の生き甲斐対策
- 以上3項目を基本方針として行っている

### ② リハビリ種目別の実施状況(H31.4.1～R2.3.31の実施状況) (ケアプランのうち、リハビリ室で実施する項目を対象とする。)

種類	担当職名等	1か月 当たり 実施回数	ときどき 参加	半分以上 参加	毎回参加
理学療法	指導訓練員 生活相談員 看護職員	21回 (35人)	2人	3人	30人
歩行訓練	指導訓練員 生活相談員 看護職員	21回 (18人)	2人	2人	14人

### ③ 必要なリハビリ機器の保有状況

器具名	設置台数	器具名	設置台数	器具名	設置台数
平行棒	2台	ユーチプーリー	2台	手指運動器	1台
姿勢鏡	1台	エルゴメーター	1台	電気アンマ	2台
肋木	1台	NK運動器	1台	マイクロ波治療器	3台
昇降階段	1台	肩関節輪転器	1台	ホットパック	1台

## (3) 利用者の状況について

## ① 利用者の日常生活状況について

〈施設名〉

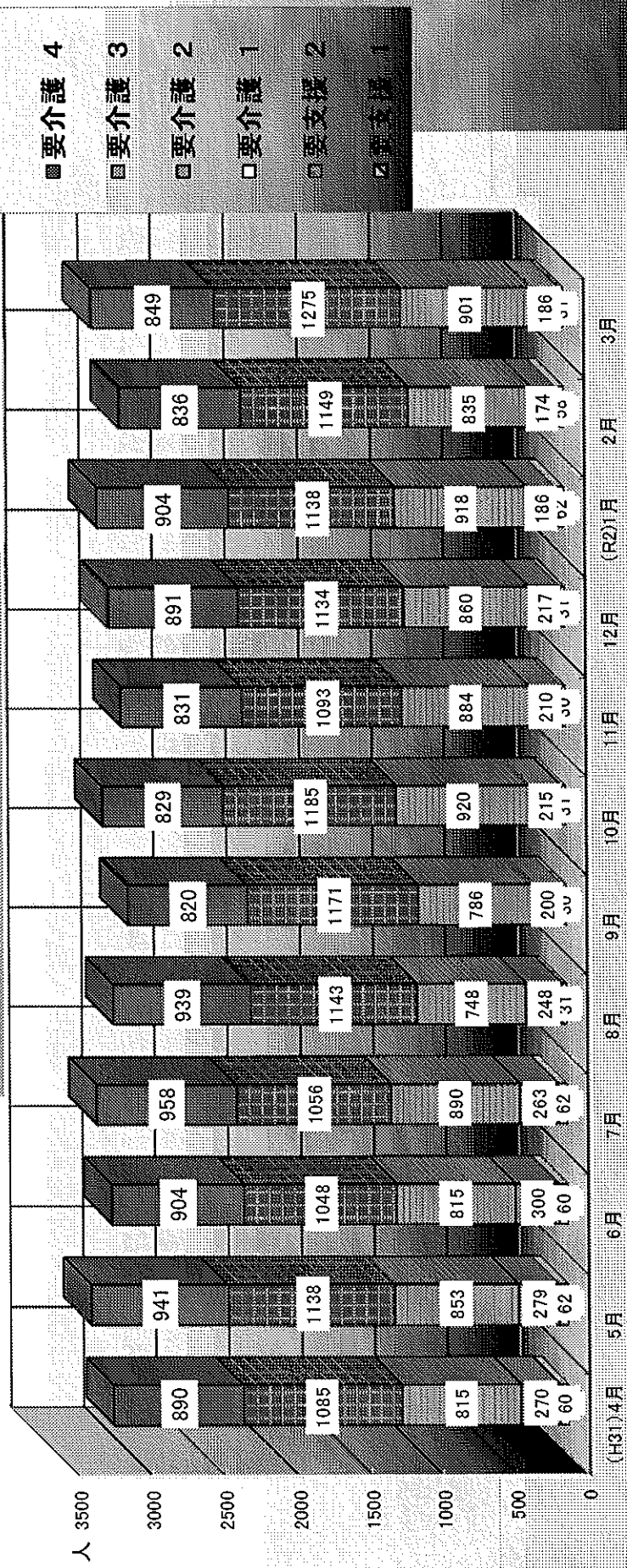
令和2年4月1日

施設名	松林荘		運営主体	社会福祉法人 福寿会		
設立年月日	昭和48年12月6日					
利用者定員	106名		利用者現員	106名		
利用者の状況						
年齢構成	60歳～64歳	1名	65歳～69歳	0名	70歳～79歳	6名
	80歳～89歳	40名	90歳～99歳	53名	100歳以上	6名
	最高齢者		男 98歳、女 105歳			
	平均年齢		89歳 8ヶ月(男 86歳 4ヶ月、女 90歳 3ヶ月)			
日常生活の状況	移動	自立	31名			
		一部介助	9名			
		全介助	66名			
	食事	自立	66名			
		一部介助	18名			
		全介助	22名			
	排泄	自立	15名			
		一部介助	53名			
		全介助	38名			
	入浴	自立	4名			
		一部介助	59名			
		全介助	43名			
	着脱	自立	15名			
		一部介助	29名			
		全介助	62名			
	整容	自立	26名			
		一部介助	28名			
		全介助	52名			
	意思・疎通	自立	29名			
		一部介助	57名			
		全介助	20名			
	寝返り	自立	46名			
		一部介助	22名			
		全介助	38名			
	車椅子使用	自立	16名			
		一部介助	18名			
		全介助	72名			
平均在所期間			4年 0ヶ月			

# 平成31年(令和元年)度 特別養護老人ホーム松林荘利用状況

	(H31)4月	5月	6月	7月	8月	9月	10月	11月	12月	(R2)1月	2月	3月	平均値
A 利用者総数(人)	3120	3273	3127	3229	3109	3007	3180	3052	3133	3208	3052	3242	3144.3
B 実施日数(日)	30	31	30	31	31	30	31	30	31	31	29	31	30.5
A/B 1日平均利用者数(人)	104	105.5806	104.2333	104.1613	100.2903	100.2333	102.5806	101.7333	101.0645	103.4839	105.2414	104.5806	103.1
A の内訳(介護度別)													
要支援 1	0	0	0	0	0	0	0	0	0	0	0	0	0.0
要支援 2	0	0	0	0	0	0	0	0	0	0	0	0	0.0
要介護 1	60	62	60	62	31	30	31	30	31	62	58	31	45.7
要介護 2	270	279	300	263	248	200	215	210	217	186	174	186	229.0
要介護 3	815	853	815	890	748	786	920	884	860	918	835	901	852.1
要介護 4	1085	1138	1048	1056	1143	1171	1185	1093	1134	1138	1149	1275	1134.6
要介護 5	890	941	904	958	939	820	829	831	891	904	836	849	882.7

令和元年度 特別養護老人ホーム利用状況

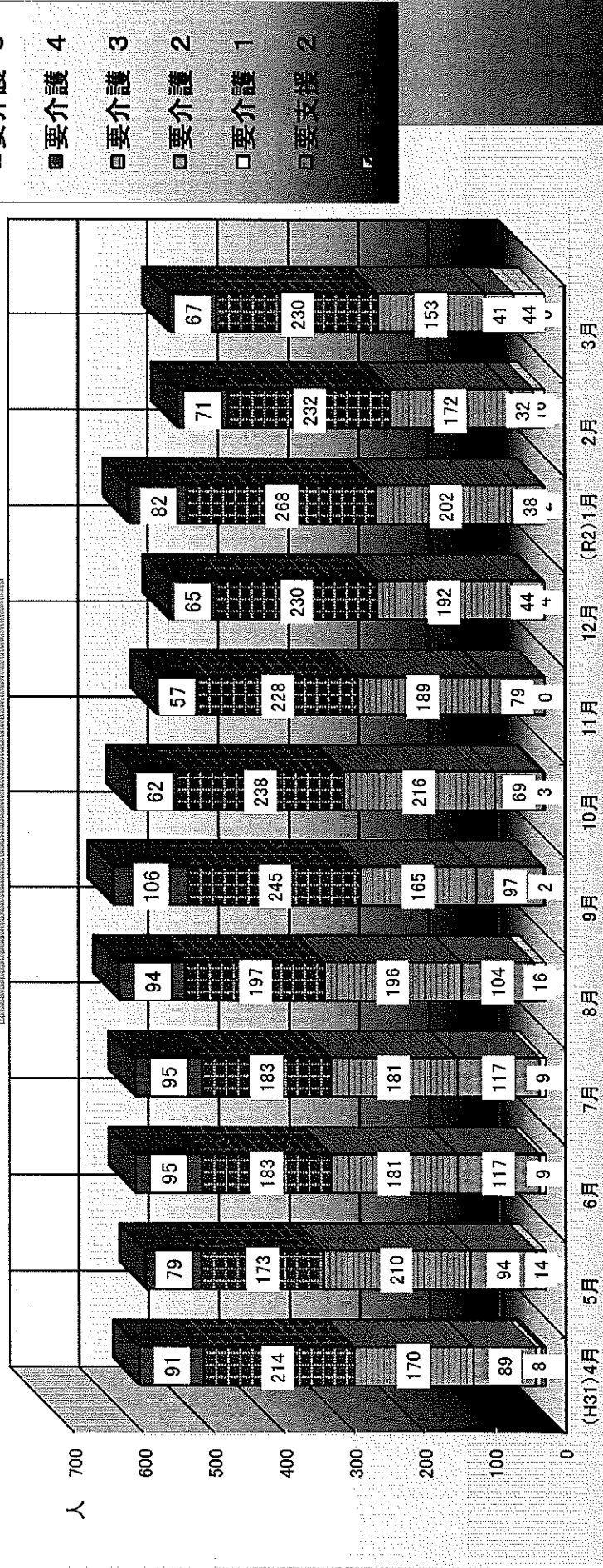




# 平成31年(令和元年)度 松林荘ショートステイ利用状況

	(H31)4月	5月	6月	7月	8月	9月	10月	11月	12月	(R2)1月	2月	3月	平均値
A 利用者総数(人)	573	570	585	585	607	615	592	553	539	592	523	535	572.4
B 実施日数(日)	30	31	30	31	31	30	31	30	30	31	29	31	30.4
A/B 1日平均利用者数(人)	19.1	18.3871	19.5	18.87097	19.58065	20.5	19.09677	18.43333	17.96667	19.09677	18.03448	17.25806	18.8
A 要支援 1	0	0	0	0	0	0	0	0	0	0	0	0	0.0
の 要支援 2	7	0	0	0	0	0	0	0	0	0	0	0	0.6
内 要介護 1	8	14	9	9	16	2	3	0	4	2	16	44	10.6
( 要介護 2	89	94	117	117	104	97	69	79	44	38	32	41	76.8
要介護 3	170	210	181	181	196	165	216	189	192	202	172	153	185.6
要介護 4	214	173	183	183	197	245	238	228	230	268	232	230	218.4
要介護 5	91	79	95	95	94	106	62	57	65	82	71	67	80.3

## 令和元年度ショートステイ利用状況



### 3.デイサービスの実施事業(H.31.4.1～R2.3月末迄)

平成31年度(令和元年)年間行事実績表(デイサービス) No.1			
月日	実施	実施内容	参加人数
4/16～4/22	花見・撮影会(玄関前の桜)	玄関の桜にてお花見を実施。(写真撮影)	49名
4月中	工作教室(チューリップ)	折り紙にてチューリップを作成して頂く。	36名
5/22～5/28	春の運動会	職員がカゴを背負い、そのカゴに玉を入れて競争を行う。	56名
5月中	工作教室(あじさいちぎり絵)	色紙を細かく手でちぎり画用紙に貼ってあじさいを作る。	38名
6/28	うどん作り	職員が目の前でうどんを打ちその場で召し上がって頂く。	27名
6月中	工作教室(かさ作り)	折り紙を利用者の方に折っていただき笠を作る。	28名
7/1～7/6	工作教室(短冊作り)	利用者様に七夕の短冊へ願い事を書いて頂く。	55名
2016/7/5.6	七夕短冊作り・飾りつけ	短冊・笹飾りを飾りつけ、記念撮影を行う。	24名 31名
8/25	たこ焼き作り	たこ焼きの味付けや薬味を利用者様にして頂く。	27名
8月中	工作教室(リンゴ作り)	毛糸でリンゴを作成する。	28名
9/26	敬老会	ケーキと飲み物を用意し、ご利用者様に召し上がって頂く。	29名
9月中	工作教室(はがき作り)	折り紙をちぎってはがきに貼ってもらう。	22名
10/23～10/29	曜日別対抗、秋の運動会	輪投げやソフトバレー等、身体を使ったレクを実施する。	28名
10月中	工作教室(担当者が考案し実施)	折り紙でもみじを作り季節感を味わっていただく。	35名
11/27	大判焼き作り	職員が大判焼きを作り、利用者様に召し上がって頂く。	24名
11月中	工作教室(担当者が考案し実施)	髪皿で作ったクリスマスリースに飾り付けを行って頂く。	37名
	作品展示会(銀行・公民館)	利用者様の作品を展示する。	21
12/10	クリスマス会(ツリーの飾りつけ)	利用者様と一緒に飾り付けを行う。	36名
12月中	工作教室(担当者が考案し実施)	画用紙を利用し干支の置物を作る。	38名
1/5	昔遊び体験	カルタ取りや福笑いを実施。	23名
1月中	工作教室(担当者が考案し実施)	色紙を貼り付けて鬼の飾りを作る。	32名
2/3	節分祭(豆まき)	鬼になった職員に豆に見立てた玉を投げ、豆まきを楽しんで頂く。	21名
2月中	工作教室(担当者が考案し実施)	折り紙で雛人形を作成する。	36名
3/22～28	ひな祭り(お茶会)	抹茶と和菓子を提供し利用者様に味わっていただく。	78名
3月中	工作教室(担当者が考案し実施)	タンポポの飾りを作っていただく。	26名
毎月	カレンダー作り	月ごとのカレンダーを職員が作成し、イラストに色を塗って持ち帰って頂く。	
	誕生会・ホーム喫茶	誕生者カードを配布・個々の好みや季節に合った飲み物を提供。	

平成31年度(令和元年)年間行事実績表(デイサービス) No. 2

<p>毎月行事</p>	<p>誕生会(ケーキ・誕生者カードの配布)                  ホーム喫茶(利用者様ごとに好みの飲み物を選んで頂き、提供する)                  カレンダー作り(月ごとのカレンダーを職員が作成し、イラストに色を塗って頂く)                  各研修会・会議                  ・業務改善委員会 ・マナー向上環境整備委員会 ・介護部門研修会 ・ケアプラン会                  ・デイサービス研修会 ・リーダー会議 ・階層別研修会</p>
<p>毎日行事</p>	<p>個別機能訓練(通所介護)                  運動機能向上訓練(介護予防:音楽体操、転倒予防体操)                  個別・集団レクリエーション活動(工作、ソフトバレー等)</p>
<p>随時行事</p>	<p>ケアカンファレンス(担当者会議)                  職員全体会議(6/26、9/24、12/11、R2/3/25)                  防火訓練(9/24、R2/3/25)                  風水害(地震)訓練(6/26、12/11)</p>
<p>備考</p>	

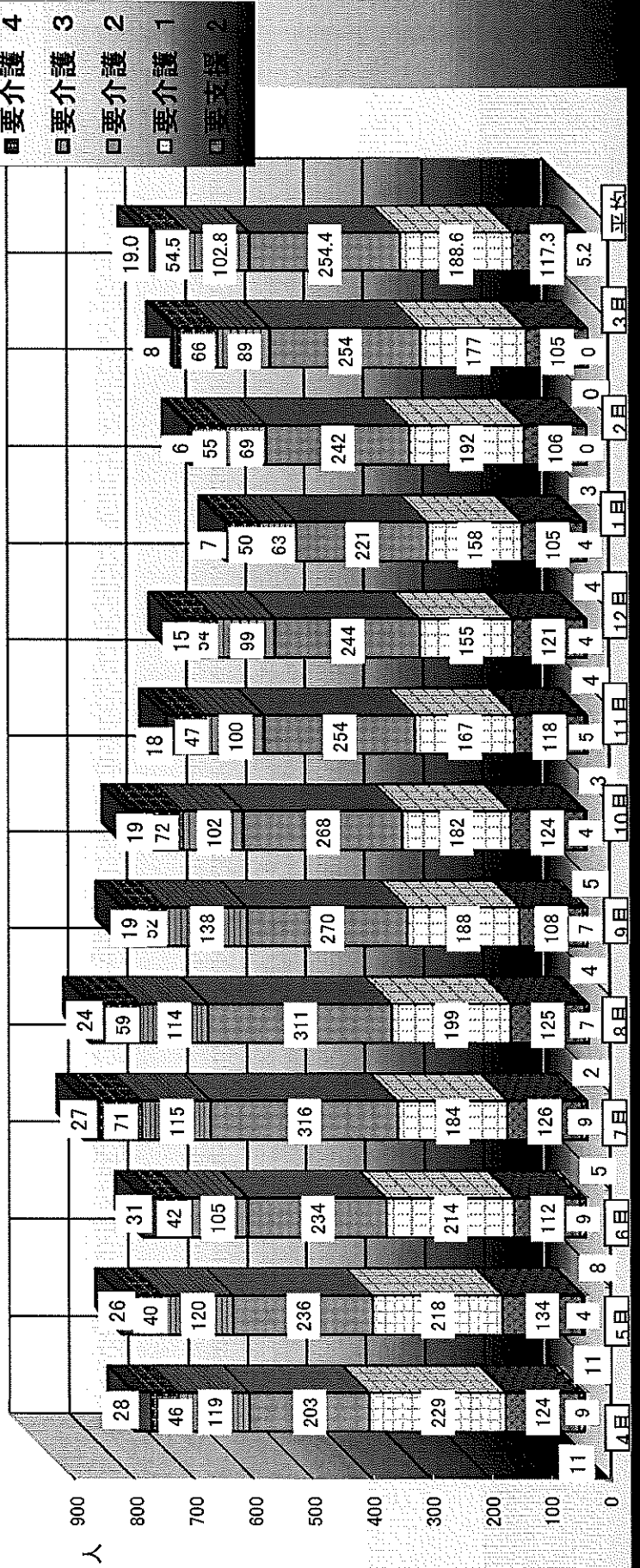
(2)利用者の状況について

①利用者の介護度別状況について

平成31年(令和元年)度 松林荘デイサービス利用状況

	(H31)4月	5月	6月	7月	8月	9月	10月	11月	12月	(H29)1月	2月	3月	平均値
A 利用者総数(人)	769	789	755	853	841	786	776	712	696	612	673	699	746.8
B 実施日数(日)	30	31	30	31	31	30	31	30	29	28	29	31	30.1
A/B 1日平均利用者数(人)	25.63333	25.45161	25.16667	27.51613	27.12903	26.2	25.03226	23.73333	24	21.85714	23.2069	22.54839	24.8
事業対象者	11	11	8	5	2	4	5	3	4	4	3	0	5.0
要支援 1	9	4	9	9	7	7	4	5	4	4	0	0	5.2
要支援 2	124	134	112	126	125	108	124	118	121	105	106	105	117.3
要介護 1	229	218	214	184	199	188	182	167	155	158	192	177	188.6
要介護 2	203	236	234	316	311	270	268	254	244	221	242	254	254.4
要介護 3	119	120	105	115	114	138	102	100	99	63	69	89	102.8
要介護 4	46	40	42	71	59	52	72	47	54	50	55	66	54.5
要介護 5	28	26	31	27	24	19	19	18	15	7	6	8	19.0

令和元年度デイサービス利用状況

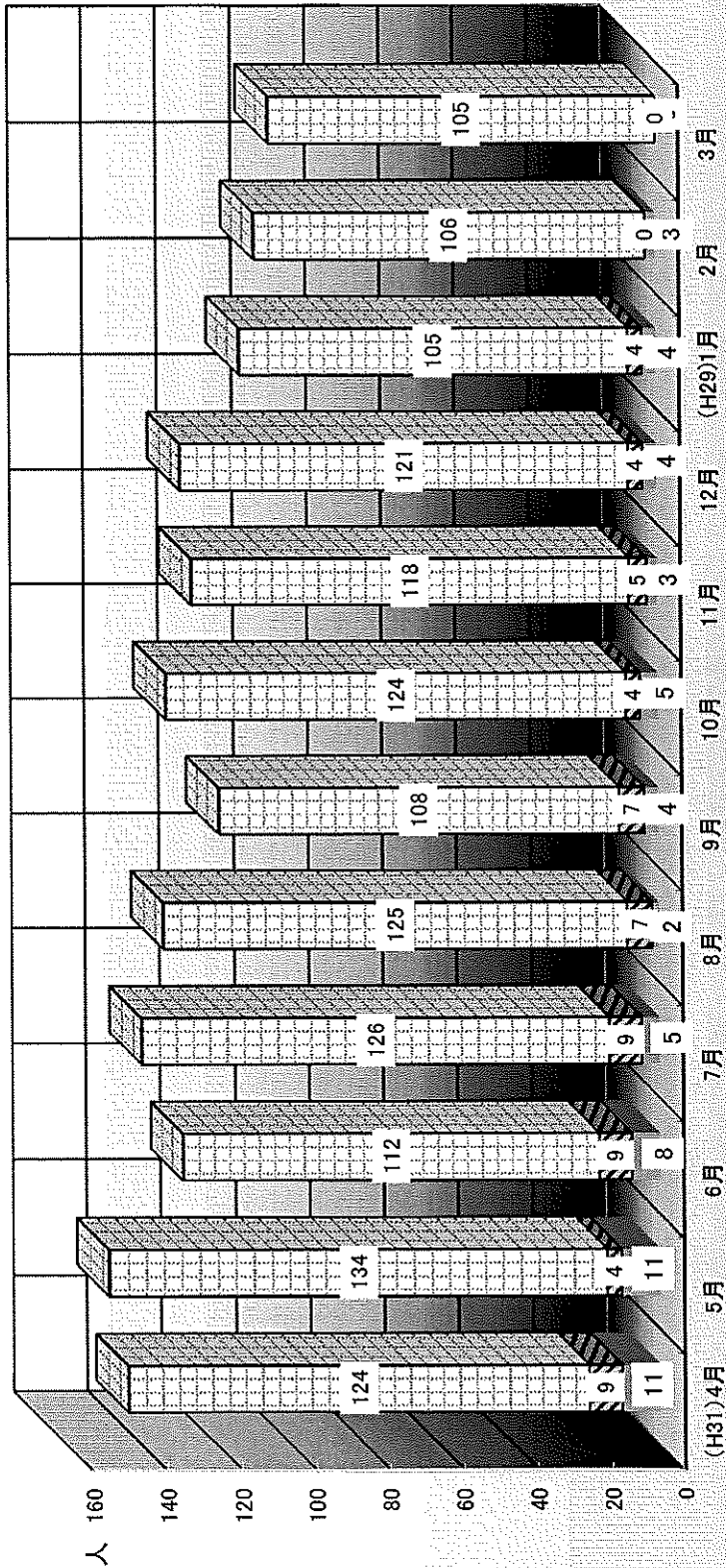


②介護予防利用者の介護度別利用状況について

令和元年(平成31年)度 松林荘介護予防利用状況

	(H31)4月	5月	6月	7月	8月	9月	10月	11月	12月	(H29)1月	2月	3月	平均値
A 利用者総数(人)	144	149	129	140	134	119	133	126	129	113	109	105	119.2
B 実施日数(日)	30	31	30	31	31	30	31	30	29	28	29	31	29.7
A/B 1日平均利用者数(人)	4.8	4.806452	4.3	4.516129	4.322581	3.966667	4.290323	4.2	4.448276	4.035714	3.758621	3.387097	4.313160125
A の事業対象者	11	11	8	5	2	4	5	3	4	4	3	0	3.2
の内訳													
要支援1	9	4	9	9	7	7	4	5	4	4	0	0	2.8
要支援2	124	134	112	126	125	108	124	118	121	105	106	105	113.2

令和元年度介護予防利用状況



□要支援2

□要支援1

4 ケアプランセンターの実施事業

平成31年度(令和元年)松林荘ケアプランセンター実績表(H31.4.1～R2.3月末迄)

	4月		5月		6月		7月		8月		9月		10月		11月		12月		1月		2月		3月	
	男	女	計	男	女	計	男	女	計	男	女	計	男	女	計	男	女	計	男	女	計	男	女	計
介護度	0	0	0	0	0	0	0	0	0	0	0	0	0	0	0	0	0	0	0	0	0	0	0	0
要支援1	0	0	0	0	0	0	0	0	0	0	0	0	0	0	0	0	0	0	0	0	0	0	0	0
要支援2	0	3	3	0	2	2	0	2	2	0	2	2	0	2	2	0	2	2	0	2	2	0	1	1
計	0	3	3	0	2	2	0	2	2	0	2	2	0	2	2	0	2	2	0	2	2	0	1	1
要介護1	7	15	22	7	16	23	6	13	19	8	13	21	8	10	18	9	10	19	8	11	19	6	15	21
要介護2	7	17	24	6	16	22	5	19	24	5	19	24	5	22	27	4	22	26	5	24	29	5	23	28
要介護3	5	9	14	5	9	14	5	10	15	5	10	15	5	9	14	3	9	12	3	9	11	4	9	13
要介護4	4	6	10	4	6	10	4	6	10	4	6	10	3	6	9	4	6	10	3	7	10	4	5	11
要介護5	2	4	6	2	4	6	3	3	6	3	3	6	4	2	6	2	4	2	4	2	4	1	2	3
計	25	51	76	24	51	75	23	51	74	25	51	76	25	50	75	29	42	71	22	49	71	21	51	72

保険者別利用状況表

	4月		5月		6月		7月		8月		9月		10月		11月		12月		1月		2月		3月	
	男	女	計	男	女	計	男	女	計	男	女	計	男	女	計	男	女	計	男	女	計	男	女	計
保険者	0	3	3	0	3	3	0	2	2	0	2	2	0	2	2	0	2	2	0	2	2	0	0	0
綾川町(要支援)	0	3	3	0	3	3	0	2	2	0	2	2	0	2	2	0	2	2	0	2	2	0	0	0
計	0	3	3	0	3	3	0	2	2	0	2	2	0	2	2	0	2	2	0	2	2	0	1	1
高松市(要介護)	0	0	0	0	0	0	0	0	0	0	0	0	0	0	0	0	0	0	0	0	0	0	0	0
丸亀市(要介護)	0	0	0	0	0	0	0	0	0	0	0	0	0	0	0	0	0	0	0	0	0	0	0	0
綾川町(要介護)	25	51	76	24	51	75	23	51	74	25	51	76	25	50	75	29	42	71	22	49	71	21	51	72
計	25	51	76	24	51	75	23	51	74	25	51	76	25	50	75	29	42	71	22	49	71	21	51	72

## 5 栄養課(特養・ショート・デイサービス)の実施事業(H31.4.1～R.2.3 月末迄)

### (1) 食事の状況

#### ① 献立

利用者の年齢、健康状況、嗜好等を考慮し季節感のある家庭的な食事となるように努めた。

#### ② 一日の平均栄養所要量(R2.3 月)

	エネルギー Kcal	蛋白質 g	脂肪 g	カルシウム mg	鉄 mg	VA $\mu$ g	VB1 mg	VB2 mg	VC mg
基準値	1502	51.3	33.2	613	6.1	669	0.94	1.04	100
給与量	1503	56.3	36.5	588	8.2	867	0.8	0.97	1124

#### ③ 食事形態(R2.3.31)

主食							経管栄養
形態	米飯	おにぎり	軟飯	全粥	ミキサー粥	合計	
数量	122	16	60	94	42	334	12
副菜							
形態	普通	手刻み	きざみ	ミキサー	合計		
数量	120	68	101	45	334		

#### ④ 嗜好調査

リクエストメニューを実施し、利用者の嗜好を把握し、献立に反映した。

## (2) 行事食

4月	誕生会	ホットケーキ
	地産地消の日	鶏肉の御焼き
	リクエストメニュー	若鶏の唐揚げ・ケーキ
	花見	甘酒
5月	誕生会	ロールケーキ
	地産地消の日	いなり寿司
	リクエストメニュー	赤飯・唐揚げ
	ドライブ	手作り弁当
	端午の節句	山菜ちらし
6月	誕生会	アイス
	地産地消の日	ちらし寿司
	リクエストメニュー	赤飯・ハンバーグ
	うどん打ち	うどん
7月	誕生会	ホットケーキ
	地産地消の日	夏野菜カレー
	リクエストメニュー	すき焼き風煮
	七夕	ちらし寿司・そうめん
	丑の日	うなぎどんぶり
8月	誕生会	おやつ選択(ケーキ・たこやき・ゼリー・ムース)
	地産地消の日	打ち込み汁
	リクエストメニュー	赤飯・鯛の塩焼き
9月	誕生会	ケーキ
	地産地消の日	肉うどん
	敬老会	手作り弁当
10月	誕生会	ケーキ
	リクエストメニュー	天ぷらうどん
	うどん打ち	うどん
	地産地消の日	はまち塩焼き
11月	誕生会	プリン
	地産地消の日	煮しめ
	秋の収穫祭	焼き芋
12月	誕生会	ココアムース
	地産地消の日	鶏のから揚げ
	うどん打ち	うどん
	クリスマス会	ランチプレート
	餅つき	もち
	大晦日	年越しそば
1月	誕生会	バニラムース
	地産地消の日	しっぽくうどん
	正月	雑煮
	初詣	甘酒
	鏡開き	おしるこ
2月	誕生会	甘酒
	地産地消の日	若鶏の山賊焼き
	うどん打ち	うどん
	節分	巻き寿司
3月	誕生会	ケーキ
	地産地消の日	ちらし寿司
	ひなまつり	ちらし寿司



(3) 栄養ケア・マネジメント(移動のない利用者様で比較)

体重減少	低リスク	中リスク	高リスク
平成31年4月	88.9%	11.1%	0.0%
72	64	8	0
令和2年3月	87.5%	11.1%	1.4%
72	63	8	1

BMI	18.5未満	18.5～25	25以上
	中リスク	低リスク	低リスク
平成31年4月	20.8%	69.4%	9.7%
72	15	50	7
令和2年3月	25.0%	66.7%	8.3%
72	18	48	6

摂取(75%以下不良)	中リスク	低リスク
平成31年4月	11.1%	88.9%
72	8	64
令和2年3月	18.6%	81.4%
72	6	66

各データの平均	体重減少率(%)	BMI	摂取量(%)
平成31年4月	0.1	21.1	92.6%
令和2年3月	-0.02	20.7	92.9%

判定基準

体重減少率

低リスク	中リスク	高リスク
変化なし	1ヶ月に3～5%未満	1ヶ月に5%以上

BMI

低リスク	中・高リスク
18.5～29.9	18.5未満

摂取率

低リスク	中・高リスク
76～100%	75%以下